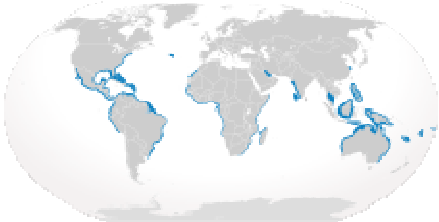




Art	IUCN Status	Verbreitung	Aquarien	Größe	Biologische Besonderheiten
Bullenhai <i>Carcharhinus leucas</i>	NT	Weltweit in tropischen und subtropischen Küstengewässern, teils auch in Flussmündungen	Zella-Melhis (DE) Jesolo/Italien [Antwerpen (BE) – geschlossen seit 01/17] Okinawa Aquarium (JP) Oklahoma Aquarium (US) Sea World Florida (US) Sea World Australien Sea World Durban (SA) http://elasmollet.org/Cle/Cle_captive.html http://www.zootierliste.de/index.php?klasse=5&ordnung=507&familie=50707&art=50906685	Bis 316 kg; bis 3,6 m	Muss zum Atmen schwimmen; sehr aktiver Schwimmer (bis zu 180 km/ Tag), Jagt u.a. Rochen & kleinere Haie Geschlechtsreif mit 10-15 Jahren; vivipar (nur 2 Junge) nach 10-11 Monaten Tragezeit Angriffe auf Menschen bekannt
<p>Lagune</p> 					
Weißwangenhai <i>Carcharhinus dussumieri</i>	NT	Indo-Pazifik, Küstennähe vom Arabischen Meer bis Japan und Australien; Riffbewohner	Nicht in Zootierliste aufgeführt! Japan?	Bis max. 1m	Muss zum Atmen schwimmen; frisst v.a. Fisch, aber auch Krustazeen und Kopffüßler; vivipar (1-4 Jungtiere)
<p>Mangrovenbecken</p> 					
Schwarzspitzenhai <i>Carcharhinus limbatus</i>		Kosmopolit, bis max. 100 m Tiefe	4 Einrichtungen in Europa Nicht in DE Randers (DK), Arnheim Rotterdam (NL), Lissabon	Bis zu 2,75 m; 123 kg	Frisst Fische, u.a. kleinere Haie und Rochen; aber auch Wirbellose Muss zum Atmen schwimmen Vivipar (1-10 Jungtiere; 10-12 Monate Tragezeit)
<p>Ocean Depths</p> 					

Besatzliste Shark City

(präsentiert auf Infoabend in Sinsheim, 29.3.2017)

Heikle Punkte // mögliche Übernahmen??

Sandbankhai
Atlantischer Braunhai
(*Carcharhinus plumbeus*)

NT Bodennah in Küstennähe bis zu 280m Tiefe,
Warm gemäßigte Meeresgebiete



ESB
31 Einrichtungen in Europa,
Derzeit nicht in DE
2 x DK, 11 x FR, 6 x ES, 3 x UK
[Antwerpen (BE) – geschlossen seit 01/17]

2,00-2,20m
Max. 2,50m **Muss zum Atmen schwimmen;**
sehr aktiver Schwimmer, nachtaktiv, große
Wanderungen bis in Flussgebiete,
Jagt u.a. Dornhaie & kleinere Haie

Geschlechtsreif mit 100-130cm;
vivipar (nur 5-12 Junge)
nach 9-12 Monaten Tragezeit
werden 35-41 Jahre alt

Ocean Depths

<http://www.zootierliste.de/?klasse=5&ordnung=507&familie=50707&art=4010901>

**Schwarzspitzen-
Riffhai**
*Carcharhinus
melanopterus*

NT v.a. Indischer Ozean, aber auch östl. Mittelmeer,
Korallenriffbewohner, bis max. 70 m Tiefe



ESB
119 Einrichtungen in Europa
Hagenbeck, Hamburg
Sea Life München & Oberhausen
Sylt
[Antwerpen (BE) – geschlossen seit 01/17]

Bis zu
2,00m **Muss zum Atmen schwimmen;**
Tiere arbeiten bei der Jagd zusammen,
jagt v.a. Rochen und kleinere Haie;
Vivipar (2-4 Jungtiere
nach 8-9 Monaten Tragezeit)

In the Reef

<http://www.zootierliste.de/index.php?klasse=5&ordnung=507&familie=50707&art=4010906>

Sandtigerhai
Carcharias taurus

VU Küstennähe, Korallenriffe, Gemäßigte,
subtropische und tropische Zonen;
Riffbewohner



MON-P
40 Einrichtungen in EU
Meereszentrum Fehmarn
Stralsund
Zella-Mehlis
8 x FR, 12 x ES, 3 x UK

Bis 3,30m Nachtaktiv, jagen teils in kleinen Gruppen;
frisst v.a. Fische,
inklusive kleinere Haie und Rochen;
wandernde Art

Ovovivipar (Kannibalismus)
Tragezeit 8-12 Monate
**Nicht aktiv atmend aber schwebend
durch Luft schlucken**

Ocean Depths

Nicht in der Sinsheim Liste enthalten, aber mündlich für Pfungstadt angekündigt.

<http://www.zootierliste.de/index.php?klasse=5&ordnung=506&familie=50601&art=4010601>

Besatzliste Shark City

(präsentiert auf Infoabend in Sinsheim, 29.3.2017)

Heikle Punkte // mögliche Übernahmen??

Atlantischer Zitronenhai NT
Negaprion brevirostris Subtropische Meer- und Brackwasser;
Riffbewohner



7 Einrichtungen in EU:
Zella-Melhis (DE, mind. 4 Tiere)
Meereszentrum Fehmarn
Grenaa (DK)
Le Grau du Roi (FR)
3 Aquarien in UK
[Emmen, NL: geschlossen 2015]

Bis 180 kg;
bis 3,4 m

Frisst v.a. Fisch, aber auch Wirbellose;
lebt einzeln oder in kleinen Gruppen;
Migrationsverhalten auch in offenes Meer

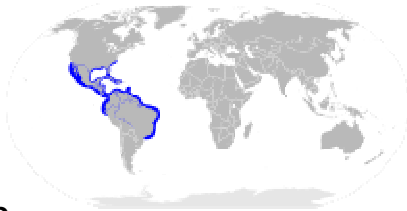
Vivipar (5-17 Embryonen)

Angriffe auf Menschen bekannt

Lagune

<http://www.zootierliste.de/index.php?klasse=5&ordnung=507&familie=50707&art=401090>

Schauflnasen-Hammerhai LC
Sphyrna tiburo Westl. Atlantik, östl. Pazifik, Golf von Mexiko;
Riffbewohner



MON-P
17 Einrichtungen in Europa
Zoo Berlin
Sea Life Oberhausen
Zella-Melhis
U.a. 2 x DK, 4 x FR, 6 x UK
[Antwerpen (BE) – geschlossen seit 01/17]

Bis 1,5 m;
10,8 kg

Lebt in Gruppen von 5-15 Tiere
(zeitweise auch bis zu hunderte Tiere);
frisst v.a. Krustazeen und Kopffüßler;
Muss zum Atmen schwimmen.

Vivipar, lebendgebärend (6-9 Jungtiere)

Mangrovenbecken

<http://www.zootierliste.de/index.php?klasse=5&ordnung=507&familie=50708&art=4011001>

Ornament-Teppichhai / Bunter Wobbegong LC
Orectolobus ornatus Bodennähe; Riffbewohner; Australien,
ID, Papua Neuguinea



4 Einrichtungen in Europa:
Zoo Berlin
Zella-Melhis
Sonnberg
Le Grau du Roi (FR)

Bis 2,80m

Jagt Rochen und kleinere Haie;
nachtaktiv, liegt tags passiv am Boden

Ovovivipar (12-50 Jungtiere),
10-11 Monate Tragezeit

Lagune

<http://www.zootierliste.de/index.php?klasse=5&ordnung=505&familie=50504&art=4010303>

Besatzliste Shark City

(präsentiert auf Infoabend in Sinsheim, 29.3.2017)

Heikle Punkte // mögliche Übernahmen??

Zebrahai
(Ammenhaiartig)
Stegostoma fasciatum

Indopazifik, flache Gewässer bis max. 60 m;
Riffbewohner



ESB
55 Einrichtungen in Europa
Hagenbeck, Hamburg
Sea Life München & Oberhausen
Sylt
Wilhelmshaven
12 in FR, 3 in DK, 1 x BE
[Antwerpen (BE) – geschlossen seit 01/17]

Bis 3,6 m Dämmerungsaktiv;
frisst v.a. Mollusken,
Krustazeen und kleinere Fische

ovipar

Ocean Depths

<http://www.zootierliste.de/index.php?klasse=5&ordnung=505&familie=50506&art=4010503>

Scharfzahnmarderhai
Gefleckter Hundshai
Triakis megalopterus

NT Küsten Südafrikas und Namibias
bis max. 50m



Büsum ?
Newport Aquarium

Bis 1,7 m;
20 kg Bodenhai, häufig in Schwärmen von
20 Tieren und mehr, nachtaktiv;
frisst v.a. Krustazeen und Kopffüßler,
aber auch kleinere Haie

ovovivipar (6-12 Jungtiere);

Ocean Depths

<http://www.zootierliste.de/index.php?klasse=5&ordnung=507&familie=50705&art=4010805>

Leopardenhai
Triakis semifasciata

LC Nordostpazifik; schlammiges Flachwasser



MON-P
„werden oft in Zoologischen Gärten und
großen Schauaquarien gezeigt“
27 Einrichtungen in Europa
U.a. Hagenbeck, Wilhelma, Sea Life Speyer
3 x ES, 4 x FR, 4 x UK

Max 1,80m,
18,4 kg Sehr aktiver Schwimmer,
Oft in großen nomadisierenden Gruppen,
werden bis 30 J. Frisst bodenlebende
Wirbellose und Fische

Ovovivipar, 12 Monate Tragzeit
(6-24 Jungtiere)

In the Reef

<http://www.zootierliste.de/index.php?klasse=5&ordnung=507&familie=50705&art=4010804>

Besatzliste Shark City

(präsentiert auf Infoabend in Sinsheim, 29.3.2017)

Heikle Punkte // mögliche Übernahmen??

Weißspitzen-Riffhai *Triaenodon obesus*

NT Korallenriffbewohner des Indo-Pazifiks,
bis max. 330 m Tiefe



41 Einrichtungen in Europa

U.a. Sea Life München & Oberhausen
Privat Bensheim

5 x ES, 5 x FR, 4 x UK

Im Schnitt
1,6 m, 18 kg
max. 2,00m

Nachtaktiv; ruht tagsüber in Spalten
und Riffhöhlen; kann Atemwasser aktiv
in Kiemen pumpen;
frisst Korallenfische und Krustazeen, ,
jagt in Gruppen

Vivipar (1-5 Jungtiere;
Tragezeit mindestens 12-24 Monate)
Gezüchtet in Gefangenschaft ???

In the Reef

<http://www.zootierliste.de/index.php?klasse=5&ordnung=507&familie=50707&art=4010907>

Grauer Bambushai *Chiloscyllium griseum*

NT Indischer Ozean, in flachen Gewässern (5-80 m);
Riffbewohner, bis max. 100 m Tiefe



9 Einrichtungen in Europa

In DE nur im Terrazoo Rheinberg-Winterswick
[Antwerpen (BE) – geschlossen seit 01/17]

Max. 77 cm Frisst v.a. Wirbellose

ovipar

In the Reef

<http://www.zootierliste.de/index.php?klasse=5&ordnung=505&familie=50505&art=4010403>

Weißgepunkteter Bambushai *Chiloscyllium plagiosum*

Indischer Ozean, in flachen Gewässern;
Riffbewohner, bis max. 50 m Tiefe



20 Einrichtungen in Europa

In DE u.a. im Sea Life Hannover und
Timmendorfer Strand, Tiergarten Ulm
5 x UK, 3 x FR

[Antwerpen (BE) – geschlossen seit 01/17]

Max 95cm

Tags versteckt in Riffspalten;
frisst v.a. Fische und Krustazeen

Ovipar

Wird vor allem für Schauaquarien gefangen,
wobei es in einigen Aquarien auch Zuchterfolge gibt
[trotzdem nicht im Elasmobranch-Programm?]

Species Tour

<http://www.zootierliste.de/index.php?klasse=5&ordnung=505&familie=50505&art=4010406>

Besatzliste Shark City

(präsentiert auf Infoabend in Sinsheim, 29.3.2017)

Heikle Punkte // mögliche Übernahmen??

Schlanker Bambushai
Chiloscyllium indicum

NT Indischer Ozean, in flachen Gewässern;
bis max. 90 m Tiefe

1 Einrichtung in Europa
Zoo Basel

Max. 65cm **Wenig bekannte Art;**
frisst v.a. Wirbellose und kleine Fische

Ovipar



Species Tour

<http://www.zootierliste.de/index.php?klasse=5&ordnung=505&familie=50505&art=4010405>

Braungebänderter Bambushai
Chiloscyllium punctatum

Indischer Ozean,
küstennahe Korallenriffe, max, 85m Tiefe

60 Einrichtungen in Europa
12 in DE
4 x FR, 7 x RU, 5 x SE
[Antwerpen (BE) – geschlossen seit 01/17]

Max. 100cm Nachtaktiv, Tags versteckt in Riffspalten;
frisst v.a. Wirbellose und kleine Fische sowie Stachelrochen

Ovipar



Species Tour

<http://www.zootierliste.de/index.php?klasse=5&ordnung=505&familie=50505&art=4010402>

Atlantischer Ammenhai
Ginglymostoma cirratum

Korallenriffe und Mangroven, Atlantik,

MON-P
63 Einrichtungen in Europa
11 in DE
12 x FR, 12 x UK, 10 x ES, 4 x IT
[Antwerpen (BE) – geschlossen seit 01/17]

Max. 4,3 m, 109 kg Nachtaktiv, **Einzelgänger mit ausgeprägtem Territorialverhalten**

Ovovivipar (21-28 Jungtiere)



Lagune

<http://www.zootierliste.de/index.php?klasse=5&ordnung=505&familie=50507&art=4010501>

Besatzliste Shark City

(präsentiert auf Infoabend in Sinsheim, 29.3.2017)

Heikle Punkte // mögliche Übernahmen??

Indopazifischer Ammenhai
Nebrius ferrugineus

Indo-Pazifik, Korallenriffe, bis max. 70 m



3 Einrichtungen in Europa

Nicht in DE
Brest und Lyon (FR), Göteborg (SE)
[Antwerpen (BE) – geschlossen seit 01/17]

Bis zu 3,20m Nachtaktiv, tagsüber in Höhlen, schläft in größeren Gruppen, ausgeprägtes Territorialverhalten,

Ovovivipar (bis zu 8 Jungtiere)

In the Reef

<http://www.zootierliste.de/index.php?klasse=5&ordnung=505&familie=50507&art=21103502>

Kleingefleckter Katzenhai
Scyliorhinus canicula

Nordsee, Mittelmeer, Nordafrika, Tiefe bis zu 150 Metern, Jungtiere eher in flachen Küstengewässern



108 Einrichtungen in Europa

26 in DE (z.B. in Speyer)
22 x UK, 9 x DK, 7 x FR, 7 x NL

Bis 1 m,
bis 1,3 kg

Häufigster Katzenhai in europäischen Küstengewässern
Nachtaktiv, teils im Schwarm unterwegs

Ovipar

Species Tour

<http://www.zootierliste.de/index.php?klasse=5&ordnung=507&familie=50702&art=4010705>

Großgefleckter Katzenhai
Scyliorhinus stellaris

NT Nordsee, Mittelmeer, Nordafrika, Bodenbewohner, über felsigem Grund bis 60 m



MON-P

108 Einrichtungen in Europa

10 in DE (z.B. in Speyer)
8 x FR, 11 x UK, 4 x NL

Max. 1,60m Nachtaktiv, tags versteckt in Höhlen, ovipar, lebt teils in großen Schulen, ruht in Gruppen; in Großbritannien als „flake“, „catfish“, „rock eel“ oder „rock salmon“ vermarktet, in Frankreich als „grande roussette“ oder „saumonette“

Ovipar

Species Tour

<http://www.zootierliste.de/index.php?klasse=5&ordnung=507&familie=50702&art=4010703>

Besatzliste Shark City

(präsentiert auf Infoabend in Sinsheim, 29.3.2017)

Heikle Punkte // mögliche Übernahmen??

Korallen-Katzenhai
Atelomycterus marmoratus

Arabisches Meer, Golf von Bengalen, Indien, Küstennähe; Riffbewohner

MON-P
13 Einrichtungen in Europa
4 in DE (z.B. in Sea Life Königswinter und München)

Bis 90cm

Häufige, aber wenig bekannte Art; nachtaktiv, tags in Höhlen

Ovipar



Species Tour

<http://www.zootierliste.de/index.php?klasse=5&ordnung=507&familie=50702&art=4010706>

Epaulettenhai
Vermutlich
Schwarzfleckiger Bambushai
Hemiscyllium ocellatum

Küsten Indonesiens, Neuguineas, Nordaustraliens; Riffbewohner, bis max. 50 m Tiefe

IUCN: Aquarienhandel
39 Einrichtungen in Europa
10 in DE (z.B. Frankfurt)
9 x UK, 4 x FR, 3 x ES
[Antwerpen (BE) – geschlossen seit 01/17]

Schlank,
Max. 1,10m

Gehört zu den Bambushaien; frisst v.a. Wirbellose; wird häufig von anderen Haien gefressen;

Ovipar (2-4 Eier)

„überlebt gut in Aquarien“



Species Tour

<http://www.zootierliste.de/index.php?klasse=5&ordnung=505&familie=50505&art=4010404>

Papua- Epaulettenhai
Hemiscyllium hallstromi

VU Westlicher Südpazifik: Papua Neuguinea, Indonesien. Ufernahe, bodenorientierte Art, bis max. 15 m Tiefe; offenbar Riffbewohner

Nicht in Zootierliste aufgeführt.
Existiert aber in Wilhelmshaven, Zucht.

Max. 77cm

Wenig bekannt; frisst wahrscheinlich vorwiegend Wirbellose;

Ovipar



Species Tour

Kalifornische Stierkopfhai
(*Heterodontus francisci*)

Amerikanische Nord-Westküste



Species Tour

ESB

26 Einrichtungen in Europa

4 in DE Berlin, München Oberhausen Stuttgart
22x in Europa

Bis 1,00m

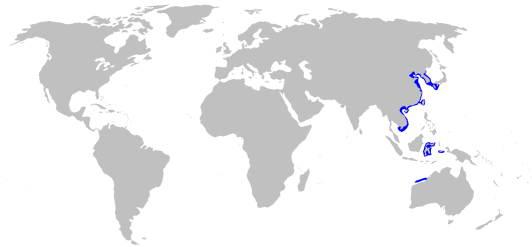
Bentisch lebend, frisst in erster Linie Weichtiere, Muscheln und Krebse

Ovipar

<http://www.zootierliste.de/index.php?klasse=5&ordnung=504&familie=50401&art=4010102>

Zebra-Stierkopfhai
(*Heterodontus zebra*)

Westlicher Pazifik, Küstengewässer
Bis 200m Tiefe



Species Tour

13 Einrichtungen in Europa

3x in Deutschland, München, Speyer,
Timmendorfer Strand
10x in Europa

Bis 1,20m

Bentisch, lebend, frisst in erster Linie Weichtiere, Krebse, Seeigel, Muscheln

Ovipar

<http://www.zootierliste.de/index.php?klasse=5&ordnung=504&familie=50401&art=4010104>

Schwellhai
(*Cephaloscyllium ventriosum*)

Westküste Amerika, küstennah



Species Tour

3 Einrichtungen in Europa

1x in Leipzig
Portugal, Spanien je 1x

Max. 1,00m

Bentisch lebend, frisst lebende und tote Fische und Krebstiere

Ovipar

<http://www.zootierliste.de/index.php?klasse=5&ordnung=507&familie=50702&art=4010702>

Besatzliste Shark City

(präsentiert auf Infoabend in Sinsheim, 29.3.2017)

Heikle Punkte // mögliche Übernahmen??

Gefleckter Teppichhai
(*Orectolobus maculatus*)

Australische Südküste



15 Einrichtungen in Europa

1x in DE Duisburg

14x in Europa

Bis 3,60m

DS 1,60m

Bentisch lebend, frisst in erster Linie
Bodenlebende Tiere, aber auch Fische,
Lauerjäger

Ovovivipar; Tragzeit bis zu 24 Monate
20-30 Junge.

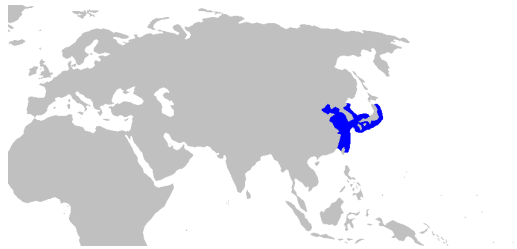
Species Tour

<http://www.zootierliste.de/index.php?klasse=5&ordnung=505&familie=50504&art=4010301>

Japanische Engelhai
(*Squatina japonica*)

VU

Pazifik Japan China Taiwan
Bis zu 300m Tiefe



Nicht in Zootierliste aufgeführt!

Max 2,00m

Bentisch lebend, frisst in erster Linie
Weichtiere, Krebse, Seeigel, Muscheln

Ovovivipar

Species Tour

Japanische Stierkopfhai
(*Heterodontus japonicus*)

Pazifik Japan, Korea, China, Taiwan



6 Einrichtungen in Europa

1x in Leipzig

5x in Europa

Max. 1,10m

Bentisch lebend, frisst in erster Linie
Weichtiere, Krebse, Seeigel, Muscheln

Ovipar

Species Tour

<http://www.zootierliste.de/index.php?klasse=5&ordnung=504&familie=50401&art=4010101>

Besatzliste Shark City

(präsentiert auf Infoabend in Sinsheim, 29.3.2017)

Heikle Punkte // mögliche Übernahmen??

Japanische Teppichhai
(*Orectolobus japonicus*)

Nordwest-Pazifik vor Japan, Korea, China, Taiwan, Vietnam und den Philippinen

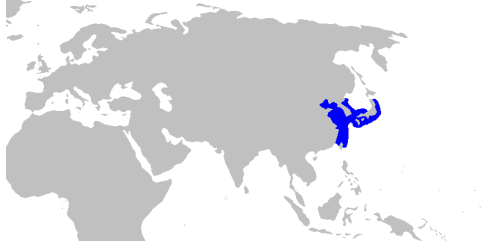
3 Einrichtungen in Europa

2x in DE Leipzig, München
1x Praha Tschechien

Bis 1,00m

Bentisch lebend, frisst Fische und bodenlebende Tiere, Lauerjäger

Ovovivipar



Species Tour

<http://www.zootierliste.de/index.php?klasse=5&ordnung=505&familie=50504&art=4010302>

Gebänderter Hundshai
(*Triakis scyllium*)

LC

Pazifik Japan China Taiwan
Bis zu 150m Tiefe

3x in Europa

2x in DE
1x München
1x Zella Melis

Bis 1,50m

Bentisch lebend, frisst in erster Linie Weichtiere, Krebse, Seeigel, Muscheln

Vivipar (Tragzeit 9-12 Monate)

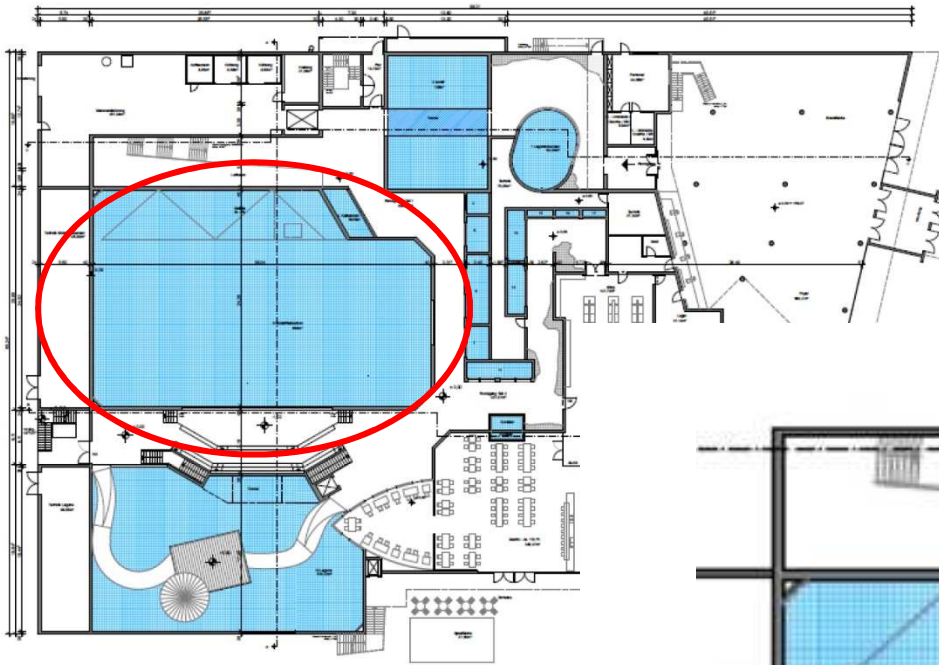


Species Tour

<http://www.zootierliste.de/index.php?klasse=5&ordnung=507&familie=50705&art=50904203>

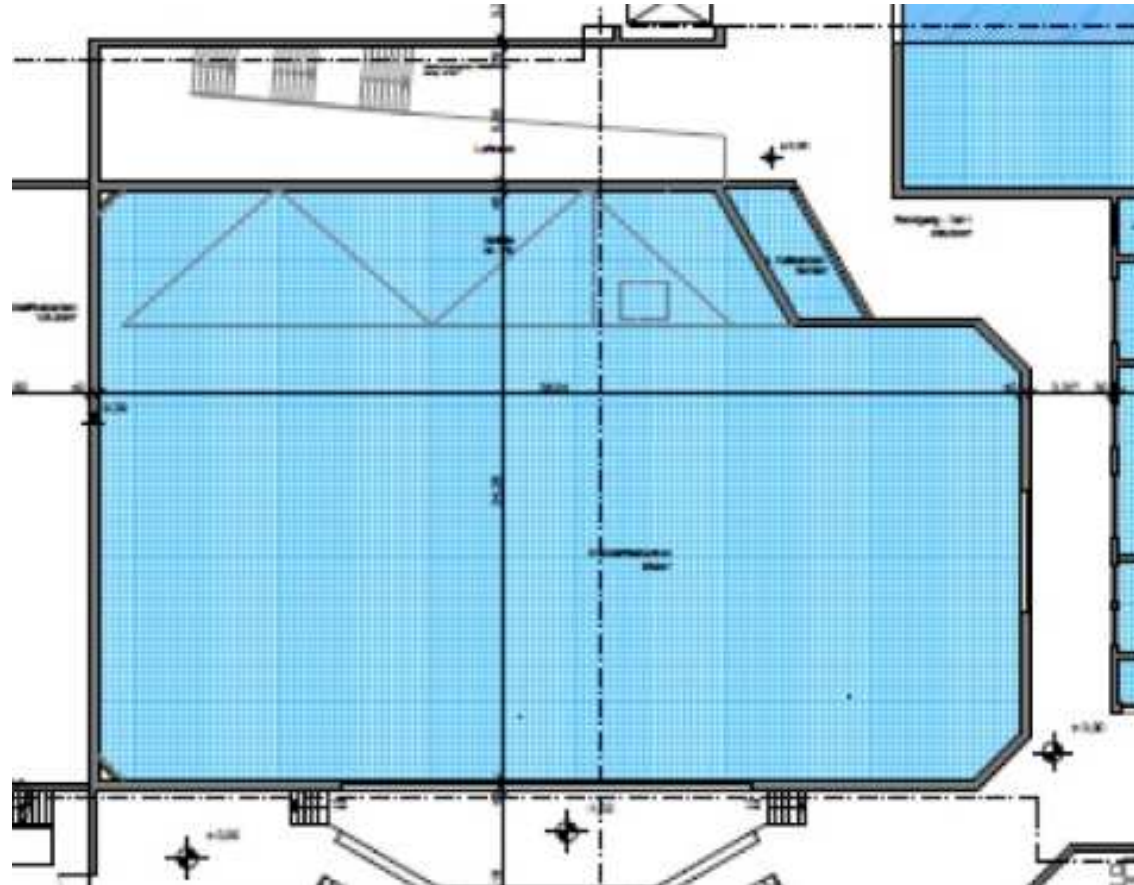
Schwarzpunkt-Stechrochen <i>Taeniurops meyeri</i>	VU	4 Einrichtungen in Europa 1 in DE: Leipzig DK, PL, HU	Einer der größten Rochen; max, 1,80m Spannweite, 3,30m Länge Nachtaktiv, solitär oder in Gruppen lebend; frisst Wirbellose und kleine Fische; Verbreitet im Indo-Westpazifik bis max. 500m Tiefe vivipar (bis zu 7 Jungtiere)
Lagune			
Gewöhnlicher Adlerrochen <i>Myliobatis aquila</i>	DD	MON-P 4 Einrichtungen in Europa 4 in DE, u.a. Königswinter 10 x ES, 3 x IT, 3 x UK	Frisst Krustazeen, Mollusken und Fisch; Max 1,8 m; 14,5 kg Ovovivipar (4-7 Embryonen)
Lagune			
Kalifornischer Rundstechrochen <i>Urobatis halleri</i>	LC	„Oft in Schau-Aquarien“ [trotzdem nicht im Elasmobranch-Programm] 5 Einrichtungen in Europa DE: SeaLife Oberhausen AT, PL, SE, CH	Ovovivipar (1-6 Jungtiere); fressen Wirbellose und kleine Fische; in der Natur leben Weibchen und Männchen weitgehend getrennt. Max 58 cm und 1,36 kg
Mangrovenbecken			
Kuhnassenrochen <i>Rhinoptera (bonasus)</i>	NT	MON-P Oft in Schau-Aquarien 43 Einrichtungen in Europa 7 in DE, u.a. Sea Life Hannover 9 x UK, 4 x ES, 4 x FR [Antwerpen (BE) – geschlossen seit 01/17]	lebt in riesigen Schwärmen (hunderte bis zu 10.000 Tiere); saisonale Migration; springt manchmal aus dem Wasser (Territorialverhalten) Max. 2,10m lang Ovovivipar (1 Jungtier, nach 13 Monaten Trächtigkeit)
In the Reef			
Geigenrochen [Art noch unbekannt] <i>Vermutlich Glaucostegus typus</i>	VU	Wahrscheinlichste Kandidaten: <i>Rhinobatos rhinobatos</i> : 18 Einrichtungen in Europa <i>Glaucostegus typus</i> 14 Einrichtungen in Europa [Antwerpen (BE) – geschlossen seit 01/17] <i>Rhina ancylostoma</i> 13 Einrichtungen in Europa <i>Rhynchobatus djiddensis</i> 6 Einrichtungen in Europa <i>Glaucostegus cemiculus</i> 13 Einrichtungen in Europa [Antwerpen (BE) – geschlossen seit 01/17] <i>Zapteryx xyster</i> Derzeit nicht in Europa, aber: [Antwerpen (BE) – geschlossen seit 01/17]	Optischer Übergang zwischen Hai und Rochen; fressen v.a. Wirbellose Bis zu 3,10m, 220kg ovovivipar (bis zu vier Jungtiere);
In the Reef			
Violetter Stechrochen <i>Pteroplatytrygon violacea</i>	LC	MON-P 14 Einrichtungen in Europa DE: Hamburg & Stralsund 2 x IT, 2 x ES, 5 x FR [Antwerpen (BE) – geschlossen seit 01/17]	ernährt sich von Quallen, Kopffüßern, pelagischen Krebstieren und Fischen Pelagische Art (bis zu 380 m Tiefe, normalerweise aber bis 100 m); in fast allen tropischen und subtropischen Meeren Ovovivipar (2-9 Jungtiere);
Ocean Depths			
Gestreifter (oder: Afrikanischer) Adlerrochen <i>Aetomylaeus bovinus</i>	DD	3 Einrichtungen in Europa Nicht in DE Lissabon, Palma, Valencia	Lebt manchmal in kleinen Gruppen; ernährt sich von Wirbellosen; Bis zu 2,20 m und 116 kg ovovivipar (3-7 Jungtiere; Tragezeit 6 Monate)
Ocean Depths			

Ocean Depths
858m², Tiefe 12,00 Meter

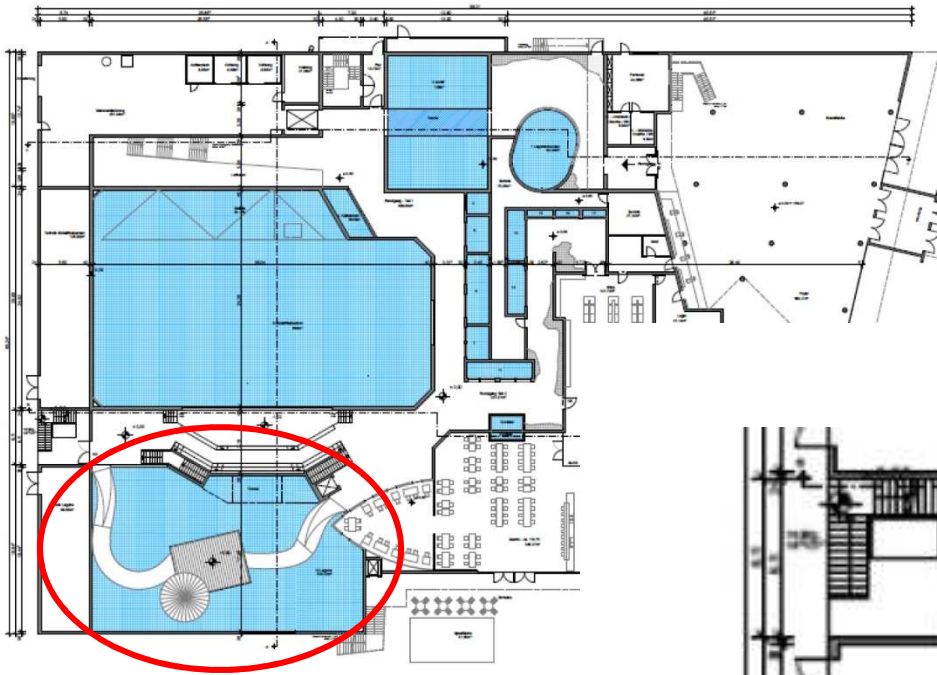


Besatz:
Schwarzspitzenhai
Sandbankhai
Sandtigerhai
Zebrahai
Gefleckter Hundshai

Violetter Stechrochen
Gestreifter Adlerrochen



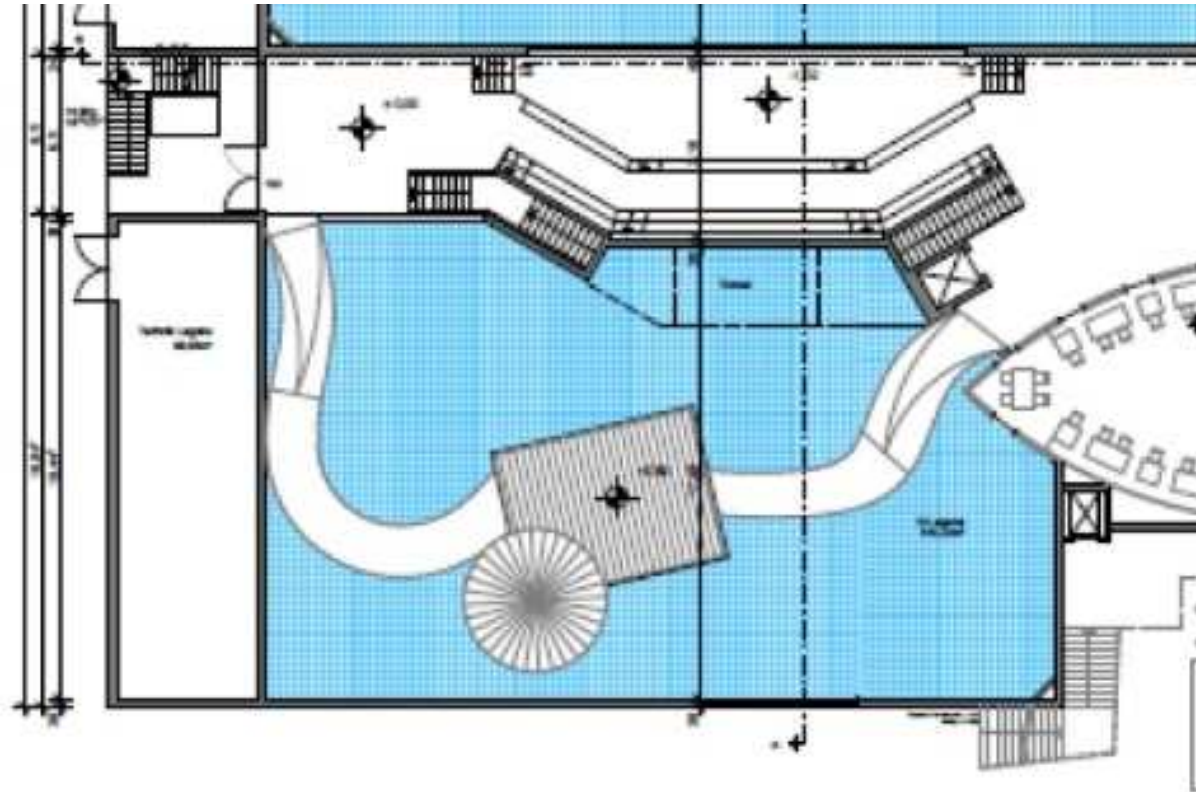
Lagunenbecken
510m², Tiefe 3,00 Meter



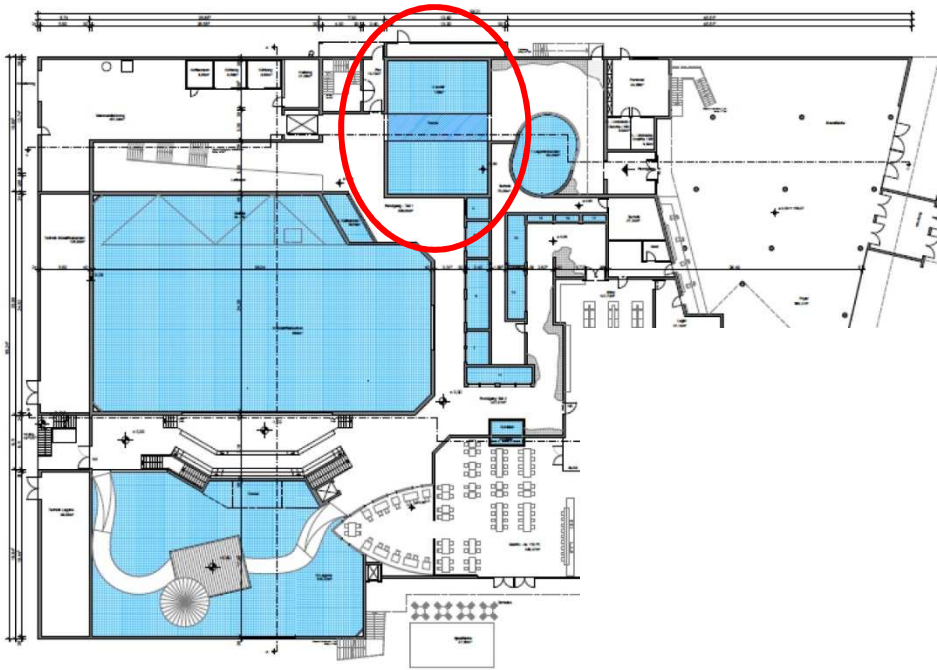
Besatz:

- Bullenhai (bis 3,60m)**
- Atlantischer Zitronenhai (bis 3,40m)**
- Ornament-Teppichhai / Bunter Wobbegong (bis 2,80m)**
- Atlantischer Ammenhai (bis 4,30m)**

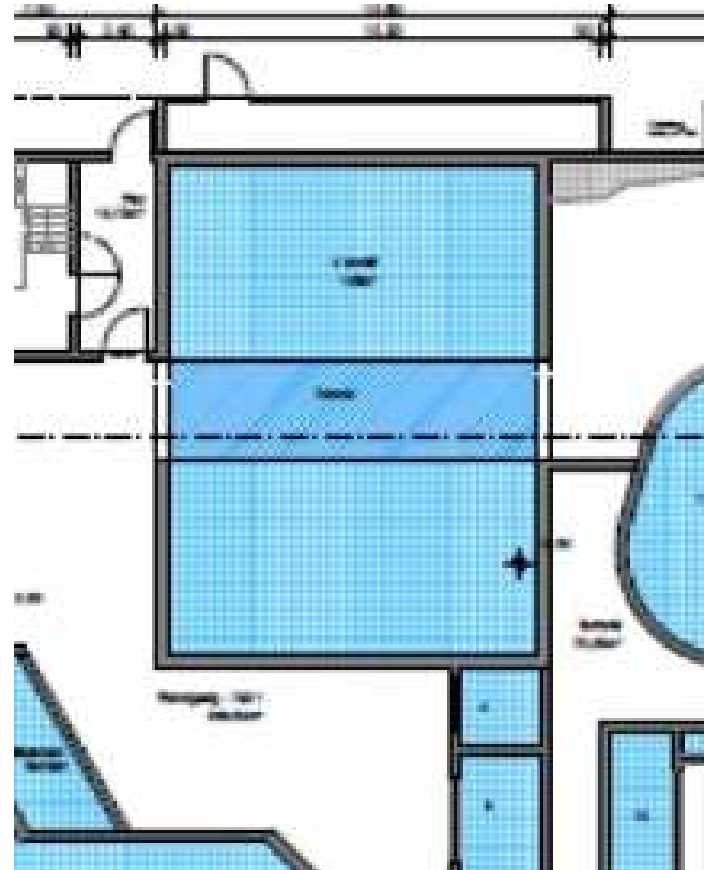
- Schwarzpunkt-Stechrochen
- Gewöhnlicher Adlerrochen



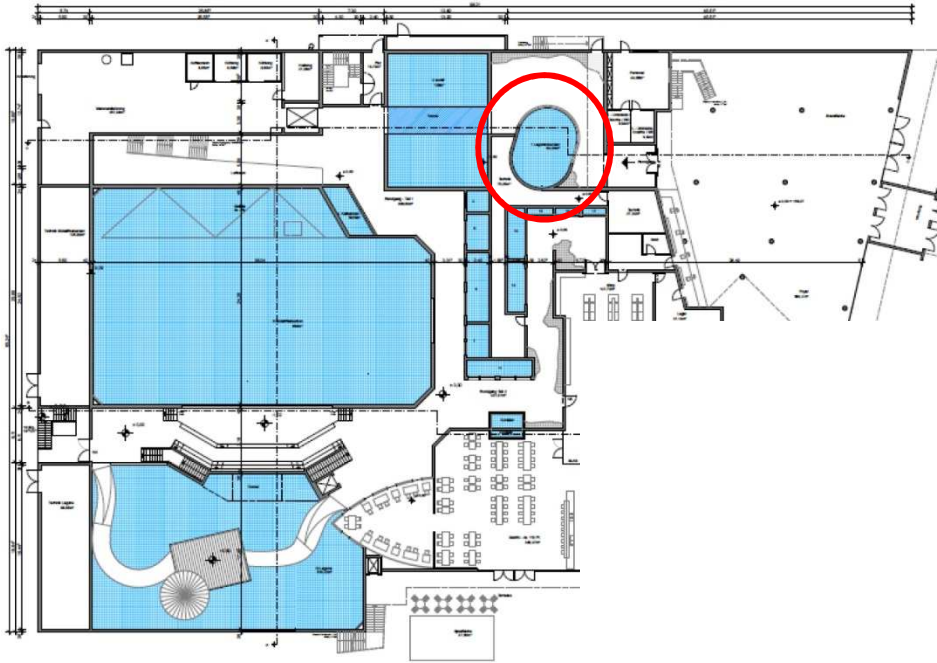
In the Reef
120m², Tiefe 8,00 Meter



- Besatz:**
Schwarzspitzenriffhai
Leopardenhai
Weißspitzenriffhai
Grauer Bambushai
Indopazifischer Ammenhai
- Kuhnasenrochen
Geigenrochen

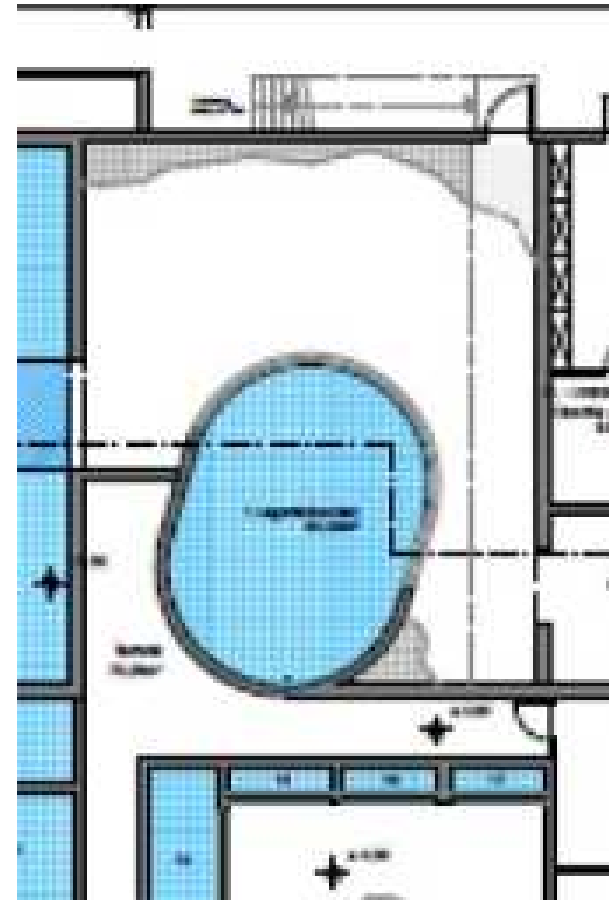


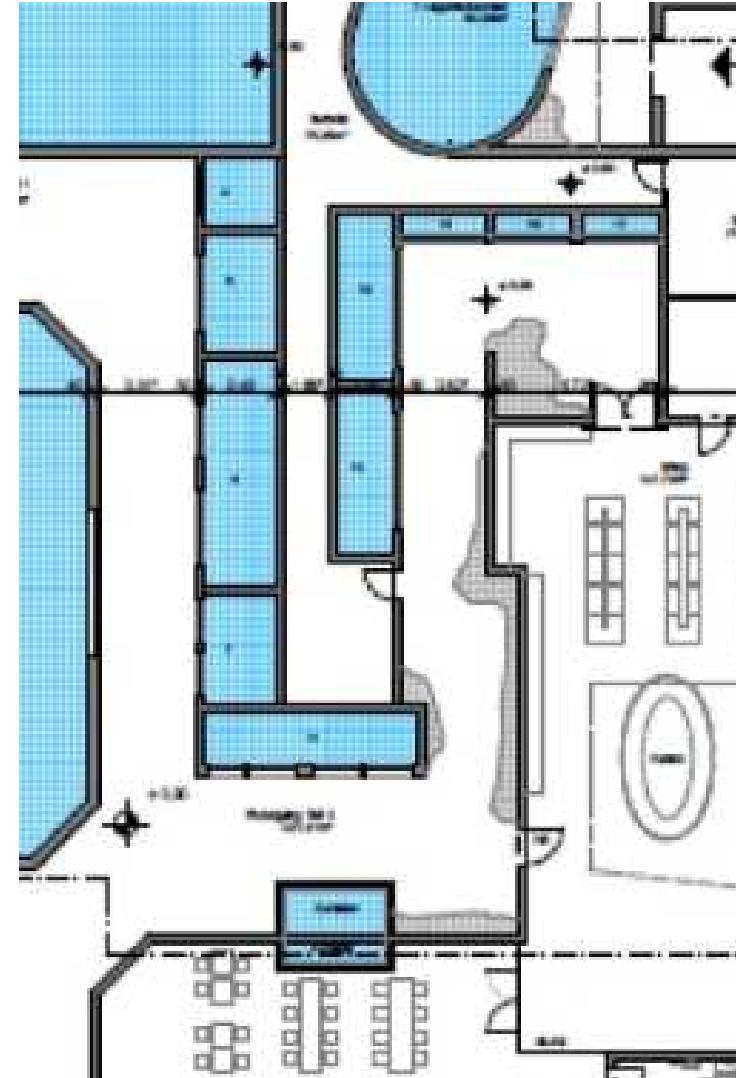
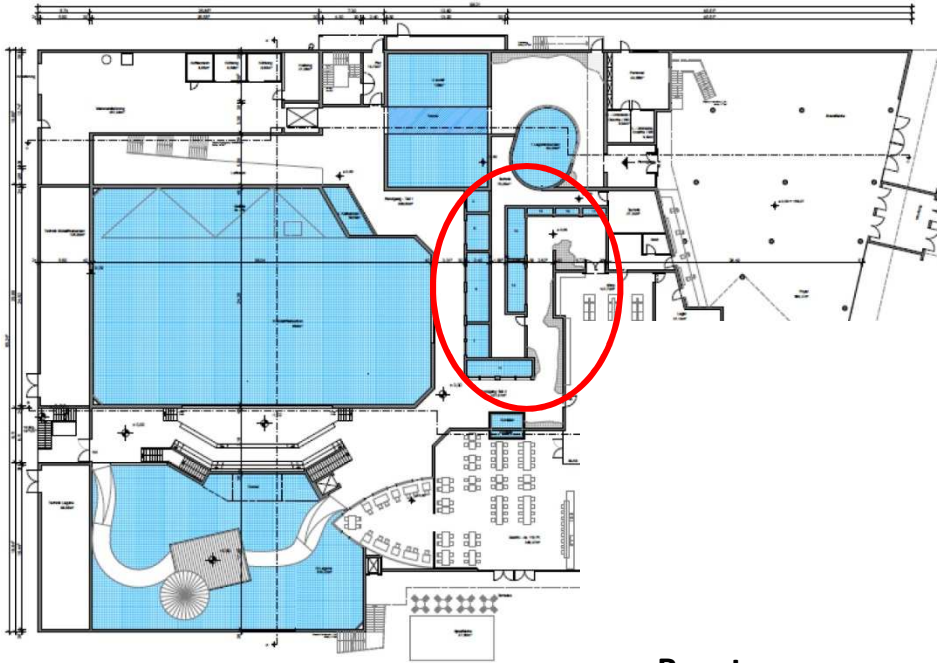
Mangrovenbecken
50m², Tiefe ca. 4,00 Meter



Besatz:
Weißwangenhai
Schaufelnasenhammerhai

Kalifornischer Rundstechrochen





Themen:
Atlantik
Mittelmeer
Rotes Meer
Sepien
Indopazifik
Pazifik
Korallenriff
Kaltwasser
Nachzuchten

Besatz:

Weißgepunkteter Bambushai
Schlanker Bambushai
Braungebänderter Bambushai
Kleingefleckter Katzenhai
Großgefleckter Katzenhai
Korallen-Katzenhai
Epaulettenhai
Papua- Epaulettenhai
Kalifornischer Stierkopfhai
Zebra-Stierkopfhai
Schwellhai
Gefleckter Teppichhai
Japanischer Engelhai
Japanischer Stierkopfhai
Japanischer Teppichhai
Gebänderter Hundshai

Bestand Aquatopia Antwerpen, Schließung Januar 2017

Haie (11 Arten):

Bullenhai *Carcharhinus leucas*

Sandbankhai Atlantischer Braunhai *Carcharhinus plumbeus*

Schwarzspitzen-Riffhai *Carcharhinus melanopterus*

Schaufelnasen-Hammerhai *Sphyrna tiburo*

Zebrahai *Stegostoma fasciatum*

Grauer Bambushai *Chiloscyllium griseum*

Weißgepunkteter Bambushai *Chiloscyllium plagiosum*

Braungebänderter Bambushai *Chiloscyllium punctatum*

Atlantischer Ammenhai *Ginglymostoma cirratum*

Indopazifischer Ammenhai *Nebrius ferrugineus*

Epaulettenhai Vermutlich **Schwarzfleckiger Bambushai** *Hemiscyllium (ocellatum)*

Rochen (3 Arten):

Kuhnasenrochen *Rhinoptera (bonasus)*

Geigenrochen [Art noch unbekannt] Vermutlich *Glaucostegus typus*

Violetter Stechrochen *Pteroplatytrygon violacea*